

LA SALLE-----

7, PORT DE LA GARE – 75013 Paris
Capacité : 450 – Superficie 150 m²

PARKING-----

Parking autorisé (uniquement pour Vans, Utilitaires et TourBus)

A condition que la **Marque**, le **Modèle** et l'**Immatriculation** soient transmis au minimum **5 jours** avant la date du spectacle.

Puissance Tourbus disponible :

1x 32Amp TETRA et 1x 16Amp MONO

LA SCENE-----

Scène en praticables : 30m² ; 6m largeur, 5m profondeur, 0,8m hauteur, 4,2m clearance

3 praticables à dispo 2mx1m + jeu complet de pieds pour hauteurs 0,2/0,4/1m (drum riser, dj...)

SON-----

FACE LINE ARRAY MARTIN AUDIO

- FOH L+R : 2x MARTINAUDIO W8VDQ
- SUBs : 4x MARTINAUDIO WS18X SUB
- DELAYS : 4x MARTINAUDIO DD6
- AMPS : MA 6.8Q + MA4.2 + CREST CPX1500
- PROCESS : APEX INTELLI X2/48

RETOUR

- 8x SYNCO CW121A 12" ACTIVE 1100w
- AMPS : SYNCO-QUADRACK15

CONSOLE FOH SOUNDCRAFT Vi3000 (48/16)

RETOURS DEPUIS LA FACE (platform v6.1.0.262)

RACK FOH :

- 1x EQ APEX GX230
- 1x T.C. ELECTRONICS M2000
- 1x TASCAM CD-01U

BACKLINE :

FENDER TWIN REVERB SILVERFACE
MARSHALL DBS 7200 + CAB 4x12"

MERCHANDISING-----

En face du bar, vue directe sur la scène, prise de courant et éclairage.. NB : longueur max 3,5m, le stand peut-être réduit ou déplacé en cas de jauge maximum.

LOGES-----

2 loges de 12m²:

Dans chacune ; 1 frigo, 1 miroir, canapés et fauteuils.

Partagé ; 1 espace catering avec machine à café (senseo) et bouilloire.

+ 2 sanitaires, WC + lavabo, douche + lavabo.

DISTRIBUTION ELECTRIQUE-----

- Son: TETRA 32Amp/phase
- Lumière : TETRA 125Amp/phase
- DISPONIBLE : 2x 32Amp TETRA (3 PHASES + NEUTRE + TERRE)
(ATTENTION : PRISE type 32TETRA, adaptateur non fourni)

BACKLINE DJ À DISPO (merci de nous contacter)

>> POSSIBILITE DE LOCATION DE BACKLINE (merci de nous contacter)

MICROs / DIs :

- 1x SHURE beta52A
- 6x SENNHEISER e604
- 2x AKG c535
- 1x SENNHEISER e606
- 6x SHURE sm57
- 1x SHURE beta87c

- 1x SHURE beta91
- 2x SENNHEISER md421
- 4x SHURE sm81
- 1x SENNHEISER e609
- 6x SHURE sm58

- 5x RADIAL J48
- 3x RADIAL JDI
- 6x BSS AR133

14x GRANDS PIEDS DE MICRO

6x PETITS PIEDS DE MICRO

Il est impossible d'utiliser un autre système de diffusion que celui ci.
AUCUN ACCÈS AUX PROCESSEURS ET CONSOLE NE SERA ACCORDÉ SANS AUTORISATION ET PRÉSENCE DU PERSONNEL TECHNIQUE DE LA SALLE
!!! LIMITATION DE PRESSION ACOUSTIQUE // LOI FRANÇAISE : 105dBA !!!

LUMIERE-----

> STRUCTURE :

4x PONTS 5m LONG. CMU 250kg
(Dont 2 motorisés : Contre / Douche)

> MACHINES ASSERVIES :

- 4x MARTIN MAC 250 KRYPTON,
- 4x MARTIN RUSH MH5 PROFILE,
- 4x MARTIN RUSH MH4 BEAM,
- 6x CHAUVET ROGUE2 WASH,

> PROJ. TRADITIONNELS

- 4x OXO FUNSTRIP
- 1x ATOMIC3000
- 6x DTS PC 650/1kW + porte filtres
- 20x DTS PAR64

Misc.-----

Tout élément de décors devra être conforme aux normes de sécurité en cours, notamment ignifugé ou classés de type M1. Sans présentation du procès verbal l'attestant, l'installation de ces éléments n'aura pas lieu.

> CONSOLES :

M.A GRANDMA 2 UltraLight (version 3.2.2.3)

M.A LIGHTCOMMANDER 24/48

> MACHINE À BROUILLARD :

1x LOOK Unique 2.1

> GRADATEURS :

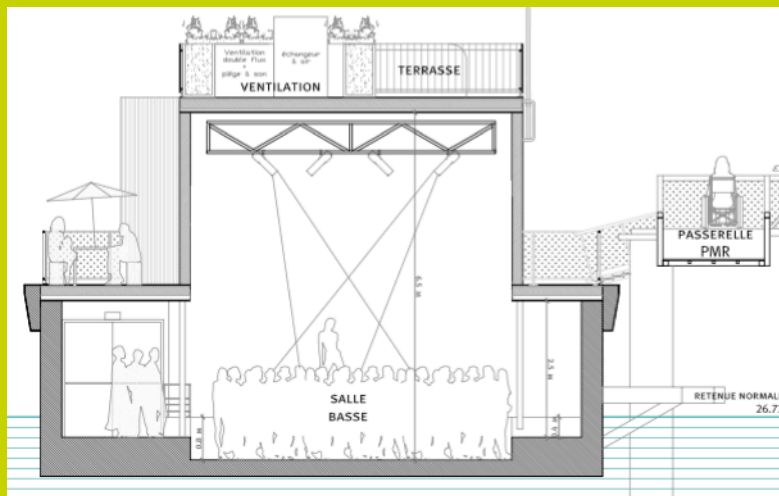
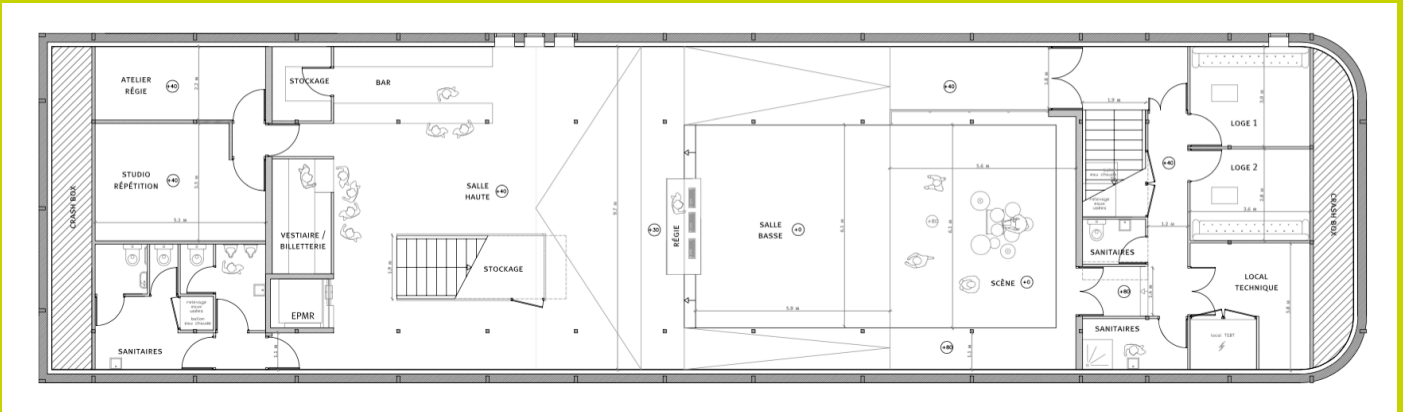
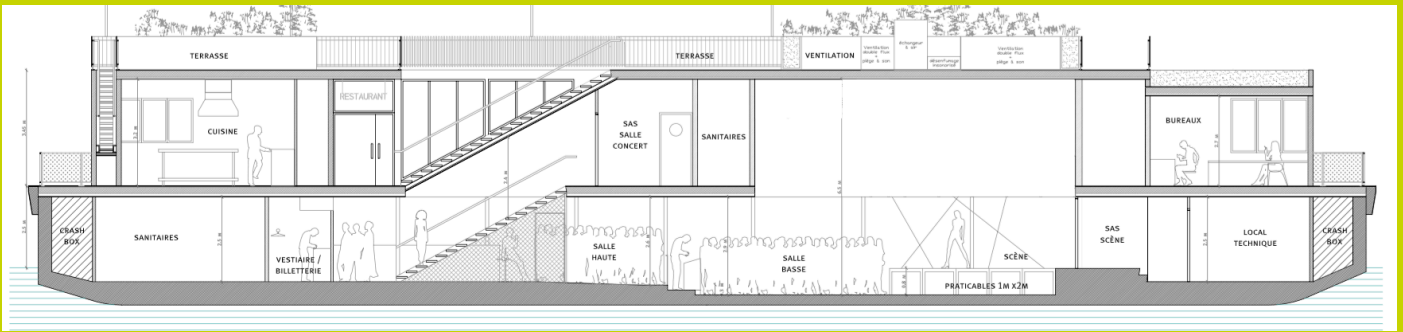
RVE 24x2300W

VIDEO

1x VP PANASONIC PT-EX800Z - XGA (7500 lumens / 5000 :1)

- ECRAN (motorisé) de 4m x 3m

ENTREE D-SUB15 (VGA) + HDMI (Depuis la SCENE / REGIE)



PLAN DE FEU

Plan de feu fixe, pour toute modifications et/ou rajouts merci de nous contacter.

