



7, Port de la Gare  
75013 PARIS  
TEL +33 1 80 48 49 81  
[www.petitbain.org](http://www.petitbain.org)

## Fiche technique

Mise à jour Sept 2019  
Annule et remplace toute version précédente

### Tech rider

last update Sept 2019  
Cancels and replaces previous versions

## CONTACTS

### Production

**Camille ROSSIGNOL**  
+33 1 43 49 68 92  
[camille@petitbain.org](mailto:camille@petitbain.org)

### Directeur technique Technical director

**Amaury MARTEL**  
+33 6 51 26 69 49  
[amaury@petitbain.org](mailto:amaury@petitbain.org)

### Régisseur général - Stage manager

**Joseph Loiseau**  
+33 6 26 67 55 65  
[joseph@petitbain.org](mailto:joseph@petitbain.org)

## INFORMATIONS GENERALES VENUE INFOS

### Jauge Capacity

**450** debout standing

### Scène Stage

**Dimensions scène** Stage size : **6m x 5m**  
**Hauteur de la scène** Stage height : **0,80m**  
**Hauteur sous grill** Grill clearance : **4,2 m**

**3 x praticables disponibles (2mx1m), h20/40/100** Risers

### Parking

Pour toute demande de stationnement, contacter la régie.  
For parking, please contact Petit Bain's stage manager.

### Merchandising

Un espace est mis à disposition en salle avec tables, chaises, lumière et prise électrique. L'emplacement et la taille de cet espace est fonction du remplissage de la salle. Petit Bain ne prend AUCUNE commission sur les ventes. Petit Bain ne met aucun personnel à disposition pour tenir les stands.

A merch area with tables, chairs, light and power socket is available. Size and location within the venue of this area to depend on the expected attendance of the show. Petit Bain takes NO commission on sales. Petit Bain provides no staff to tend the merch.

### Divers Misc

Tout élément de décor doit être conforme aux normes de sécurité, notamment concernant la réaction au feu (classe M1 obligatoire). En cas de non présentation du certificat, le régisseur se réserve le droit d'en refuser l'installation.

All decor on stage has to be conform with safety regulation, especially regarding fire reaction (M1 mandatory). If no class reaction certificate is available, the stage manager has full authority to unauthorize the decor installation.

# ELECTRICITE POWER

- Son *sound* : TETRA 32Amp/phase  
- Lumière *lights* : TETRA 125Amp/phase  
Disponible *available* : 2x 32Amp TETRA (*LLNG*)  
>>Prise 32 TETRA, adaptateur non fourni  
>> Tetra 32A Plug, adapter not provided

# SON SOUND

## REGIE FACADE FOH

1 x **SOUNDCRAFT Vi3000** (48/16)  
1 x APEX GX230  
1 x TC Electronics M2000  
1 x TASCAM CD-01U

## DIFFUSION FACADE PA

2 x **Martin Audio W8VDQ** - Accrochés *flown*  
>> 1 x Martin Audio MA 6.8Q amp  
4 x **Martin Audio WS18X SUB**  
>> 1 x Martin Audio MA 4.2 amp  
4 x **Martin Audio DD6** (delays)  
>> 1 x Crest CPX1500 amp  
1 x **APEX IntelliX2** / 48 (PA Processing)

LE SYSTÈME DE DIFFUSION DE PETIT BAIN EST FIXE.  
AUCUN ACCES AUX PROCESSEURS SANS LA PRESENCE D'UN TECHNICIEN SON PETIT BAIN.

HOUSE P.A. IS NOT TO BE MOVED.  
ACCESS TO THE SYSTEM PROCESSING UNDER HOUSE ENGINEER SUPERVISION ONLY

## DIFFUSION RETOURS *Monitors*

9 x **d&b M4**  
>> 2 x d&b 30D

## RETOURS DE LA FACE **MONITORS FROM FOH**

## BACKLINE

1 x FENDER TWIN RVB Silverface (gtr)  
  
2 x TECHNICS SL1210 MK2  
2 x PIONEER CDJ 2000 NXS  
2 x PIONEER DJM 900 NXS  
1 x ALLEN&HEATH Xone-92  
1 x support laptop *laptop stand*

Limitation sonore (loi française) :  
SPL limitation (French law) :

**102 dB(a) Leq 15min**  
**118 dB(c) Leq 15min**

## MICROS / Dis *Mics and DI boxes*

1 x SHURE Beta 52a	2 x AKG C535		14 x grands pieds perche
1 x SHURE Beta 91	6 x SENNHEISER e604	5 x RADIAL J48	14 x tall boom stands
6 x SHURE sm 57	1 x SENNHEISER e606	3 x RADIAL JDI	6 x petits pieds perche
6 x SHURE sm 58	1 x SENNHEISER e609	6 x BSS AR133	6 x short boom stands
1 x SHURE Beta 87c	2 x SENNHEISER MD421		
4 x SHURE sm 81			

# VIDEO

1 x VP **PANASONIC PT-EX 800Z** 7500 lumens / 5000:1  
1 x Ecran motorisé (4mx3m) *Motorized screen*  
>> connection D-SUB 15 (VGA) disponible sur scène et en régie *VGA only, available on stage and at the FOH desk*

# LUMIERE LIGHTS

## LE PLAN DE FEUX DE PETIT BAIN EST FIXE.

AUCUN PROJECTEUR AU GRILL NE SERA DEPLACE

## PETIT BAIN'S LIGHT PLOT IS PERMANENT

NO HANGING FIXTURE TO BE MOVED

## REGIE *Light desks*

1 x M.A **GRANDMA 2 UltraLight**  
1 x M.A LIGHTCOMMANDER 24/48

## GRADATEURS *Dimmers*

RVE 24x2300W

## MACHINE A FUMEE *Hazer*

1 x LOOK Unique 2.1

## DMX

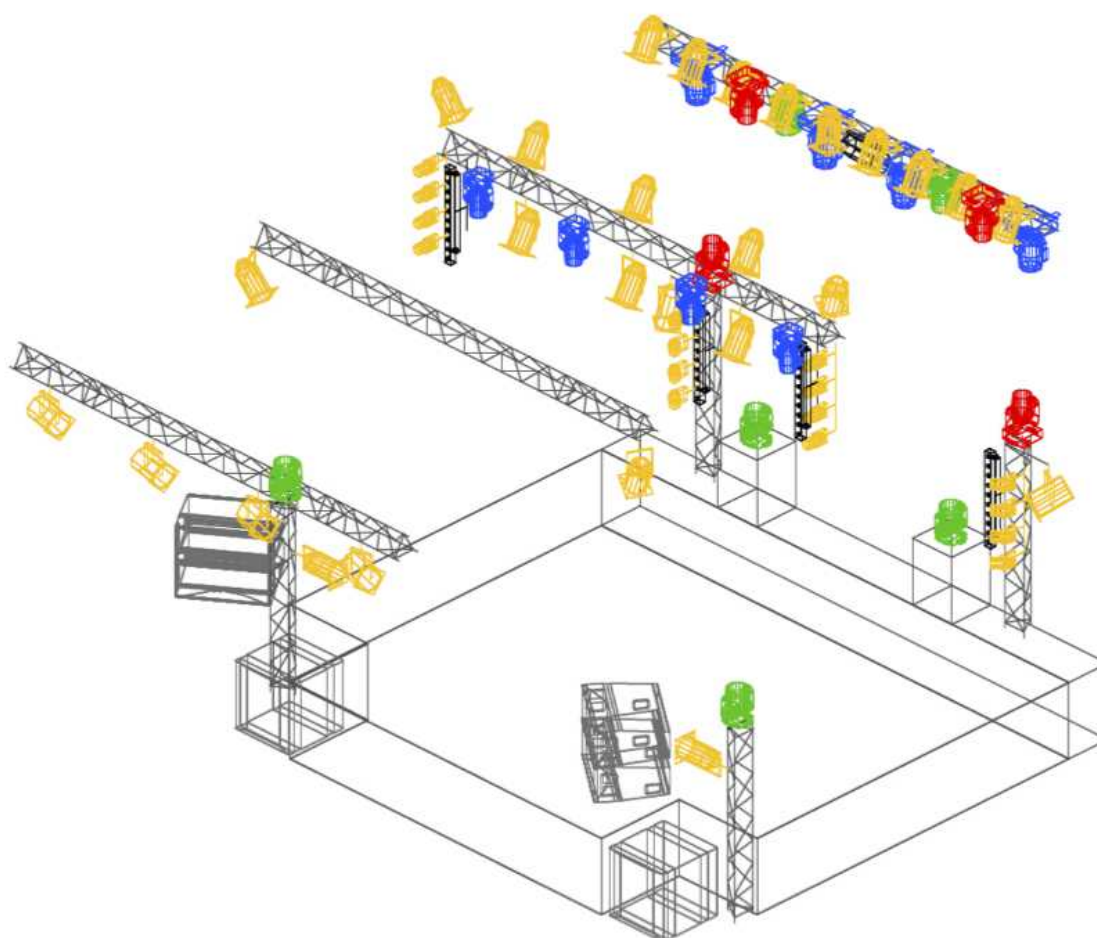
3 x univers DMX (2 house-kit, 1 guest)

## ASSERVIS *Moving heads*



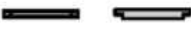






4 x Martin MAC 250 Krypton  
4 x RUSH (by Martin) MH5 Profile  
4 x RUSH (by Martin) MH4 Beam  
6 x CHAUVET ROGUE 2 Wash

## TRAD *Conventional fixtures*

4 x OXO FUNSTRIP  
1 x Martin ATOMIC 3000  
6 x DTS PC 650w/1kw  
20 x DTS PAR64



**Legend**

Symbol	Name	Count	Lens	Fixture Options
	Atomic 3000	1		Channels: 4; Lamp: High; Operation: Strobe
	Rogue R2 Wash	6		Channels: 22
	Sunstrip Active Dmx	4		Channel Mode: 10
	306 HPC	6		
	Mac 250 Krypton	4	Standard	Mode: 16-Bit
	PAR 64	21		
	PAR 30	16		
	Rush MH4	4		
	Rush MH5	4		

## PATCH

**Desk :** GMA2 Ultra-light

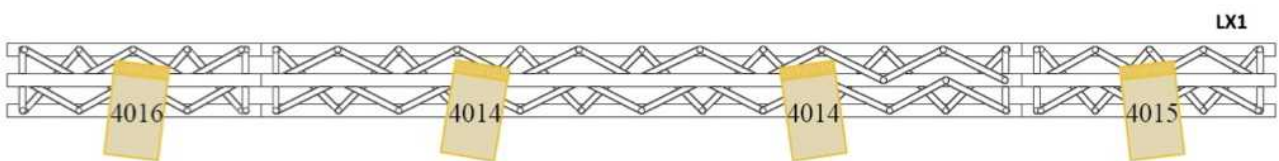
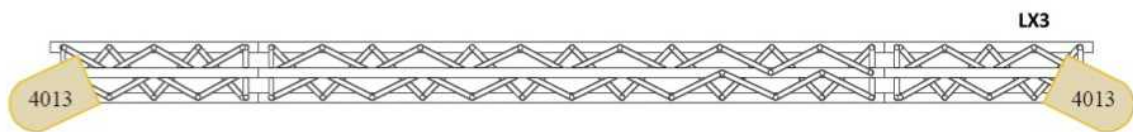
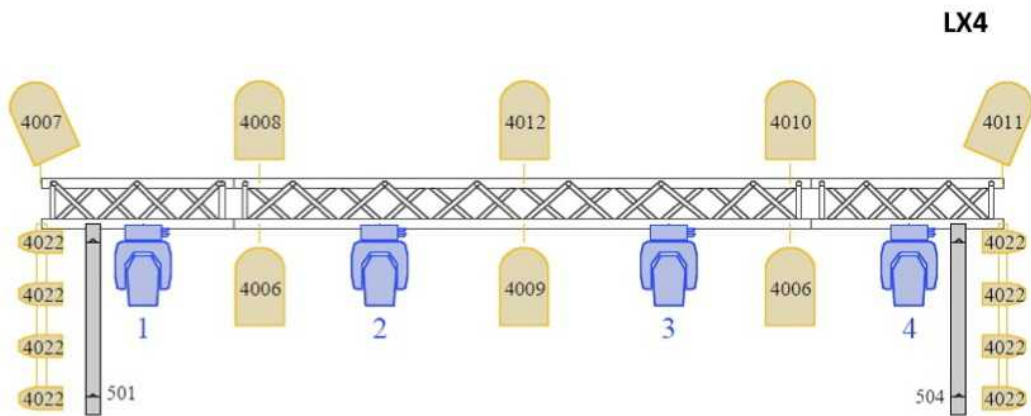
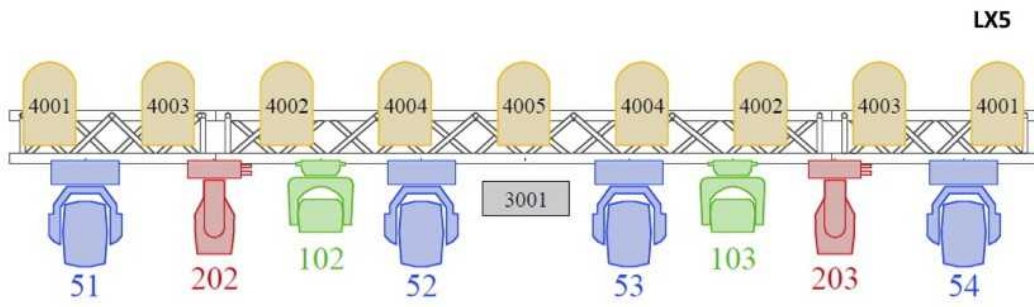
**Start show :** [https://drive.google.com/file/d/1gkZv6X9diJUjVblpf0js58KMc\\_m6B1lx](https://drive.google.com/file/d/1gkZv6X9diJUjVblpf0js58KMc_m6B1lx)

Unit	Type	Fixture Options	Layer	Patch Address	Color
1	Rush MH5	N/A	LX4 - Mid	267	O/W
2	Rush MH5	N/A	LX4 - Mid	283	O/W
3	Rush MH5	N/A	LX4 - Mid	299	O/W
4	Rush MH5	N/A	LX4 - Mid	315	O/W
51	Mac 250 Krypton	Mode: 16-Bit	LX5 - Back	101	O/W
52	Mac 250 Krypton	Mode: 16-Bit	LX5 - Back	115	O/W
53	Mac 250 Krypton	Mode: 16-Bit	LX5 - Back	129	O/W
54	Mac 250 Krypton	Mode: 16-Bit	LX5 - Back	143	O/W
101	Rogue R2 Wash	Channels: 22	Boxes	201	O/W
102	Rogue R2 Wash	Channels: 22	LX5 - Back	157	O/W
103	Rogue R2 Wash	Channels: 22	LX5 - Back	179	O/W
104	Rogue R2 Wash	Channels: 22	Boxes	223	O/W
105	Rogue R2 Wash	Channels: 22	Totems - Front	415	O/W
106	Rogue R2 Wash	Channels: 22	Totems - Front	437	O/W
201	Rush MH4	N/A	Totems - Back	363	O/W
202	Rush MH4	N/A	LX5 - Back	363	O/W
203	Rush MH4	N/A	LX5 - Back	402	O/W
204	Rush MH4	N/A	Totems - Back	376	O/W
501	Sunstrip Active Dmx	Channel Mode: 10	LX4 - Mid	49	O/W
502	Sunstrip Active Dmx	Channel Mode: 10	Totems - Back	59	O/W
503	Sunstrip Active Dmx	Channel Mode: 10	Totems - Back	69	O/W
504	Sunstrip Active Dmx	Channel Mode: 10	LX4 - Mid	79	O/W
3001	Atomic 3000	Channels: 4; Lamp: High; Operation: Strobe	LX5 - Back	45	O/W

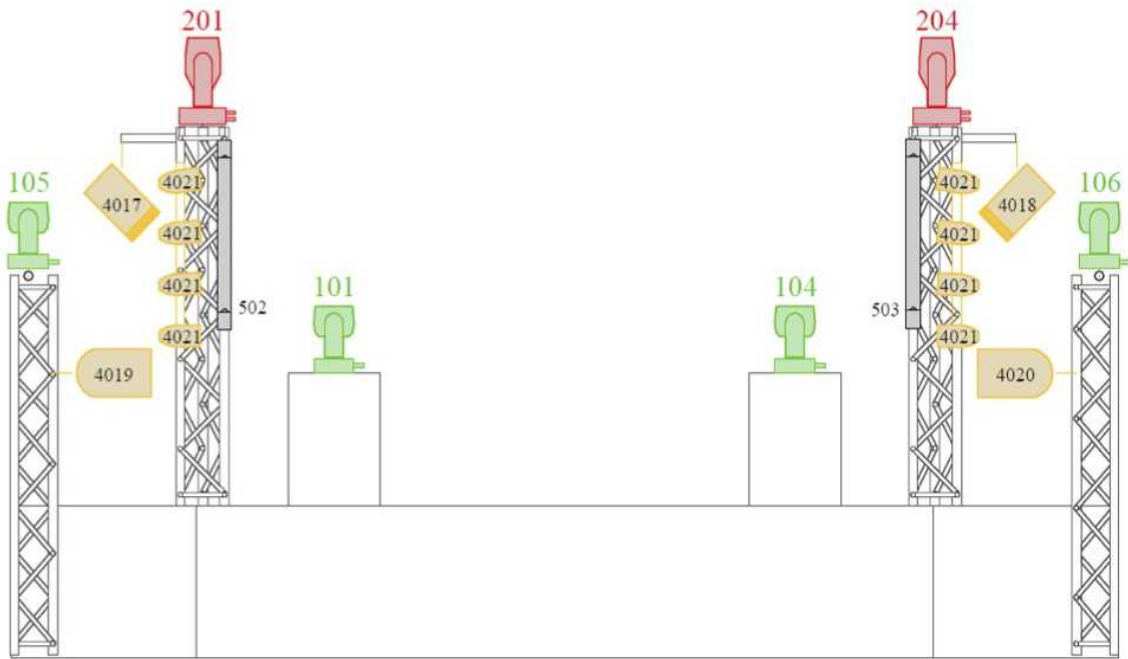
## Conventionals

4001	PAR 64	N/A	LX5 - Back	1	L202
4002	PAR 64	N/A	LX5 - Back	2	L202
4003	PAR 64	N/A	LX5 - Back	3	L106
4004	PAR 64	N/A	LX5 - Back	4	L106
4005	PAR 64	N/A	LX5 - Back	5	O/W
4006	PAR 64	N/A	LX4 - Mid	6	L201
4006	PAR 64	N/A	LX4 - Mid	6	L201
4007	PAR 64	N/A	LX4 - Mid	7	O/W
4008	PAR 64	N/A	LX4 - Mid	8	O/W
4009	PAR 64	N/A	LX4 - Mid	9	O/W
4010	PAR 64	N/A	LX4 - Mid	10	O/W
4011	PAR 64	N/A	LX4 - Mid	11	O/W
4012	PAR 64	N/A	LX4 - Mid	12	L201
4013	PAR 64	N/A	LX3 - Front	13	O/W
4014	306 HPC	N/A	LX1 - Face	14	O/W
4015	306 HPC	N/A	LX1 - Face	15	O/W
4016	306 HPC	N/A	LX1 - Face	16	O/W
4017	306 HPC	N/A	Totems - Back	17	L106
4018	306 HPC	N/A	Totems - Back	18	L106
4019	PAR 64	N/A	Totems - Front	19	O/W
4020	PAR 64	N/A	Totems - Front	20	O/W
4021	PAR 30	N/A	Totems - Back	21	O/W
4022	PAR 30	N/A	LX4 - Mid	22	O/W

# PLAN DE MASSE TOP VIEW



# SOL FLOOR



## COUPE LONGITUDINALE SIDE VIEW

